



La Rotura de la Sindesmosis (PreOp)

La Rotura de la Sindesmosis (PostOp)



Pilon Fractura de tobillo (PreOp)

Pilon Fractura de tobillo (PostOp)



Tibia peroné de la fractura (PreOp)

Tibia peroné de la fractura (Ex-Fix)

Tibia peroné de la fractura (ORIF)

Instituto sur de la Florida de Medicina Deportiva

Pie, tobillo y de la pierna Los especialistas del sur de la Florida, Inc.

WESTON

1600 Town Center Blvd. • 954-389-5900

PEMBROKE PINES

17842 NW 2nd St. • 954-430-9901

PLANTATION

220 S.W. 84th Avenue, Suite 102 • 954-720-1530

www.SouthFloridaSportsMedicine.org



Carlo A. Messina, D.P.M.

En Pie y Tobillo, Podólogo

- Diplomado, Junta Americana de pie y tobillo
- Miembro del Colegio Americano de Cirujanos pie y tobillo
- Certificado por la Junta en pie y tobillo
- Certificado de la Junta: Junta Americana de pie y tobillo
- Como especialista en medicina deportiva, las extremidades inferiores de trauma
- Como especialista en deformidades en niños y adultos
- Como especialista en lesiones de los ligamentos del tobillo complejo



Michael M. Cohen, D.P.M.

En Pie y Tobillo, Podólogo

- Diplomado, Junta Americana de pie y tobillo
- Miembro: Colegio Americano de Cirujanos para pie y tobillo
- Certificado por la Junta en pie y tobillo
- Certificado de la Junta: Junta Americana de pie y tobillo
- Certificado de la Junta: Junta Americana de Medicina Podológica
- Como especialista en lesiones de las extremidades inferiores y deformidades en niños y adultos, las lesiones por correr
- Como especialista en lo complejo de salvamento de la extremidad, pie complejo, cirugía del tobillo y la pierna fractura, los reemplazos totales de tobillo



John D. Goodner, D.P.M.

En Pie y Tobillo, Podólogo

- Diplomado, Junta Americana de pie y tobillo
- Miembro del Colegio Americano de Cirujanos pie y tobillo
- Certificado por la Junta en pie y tobillo
- Especializado en medicina del deporte lesiones y deformidades en extremidades inferiores en niños y adultos
- Como especialista en cirugía reconstructiva de pie, tobillo y pierna en adultos y pediatría, artroscopia de pie y tobillo
- Como especialista en trauma pediátrico de extremidades inferiores en adultos

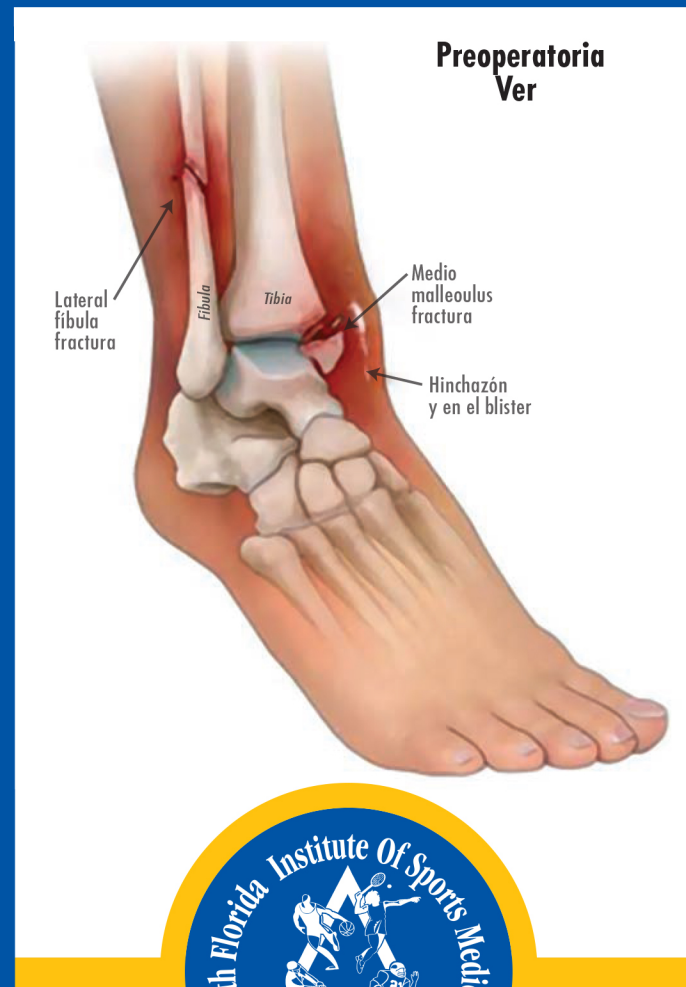


Warren Windram, D.P.M.

En Pie y Tobillo, Podólogo

- Diplomado, Junta Americana de pie y tobillo
- Miembro del Colegio Americano de Cirujanos pie y tobillo
- Certificado por la Junta en pie y tobillo
- Como especialista en artroscopia de pie y tobillo
- Como especialista en los reemplazos totales de tobillo
- Como especialista en trauma pediátrico de extremidades inferiores en adultos

TOBILLO FRACTURAS



Messina • Goodner • Cohen • Windram
Desimone • Moya • Bertot • Shenassa • Jones • Gonzalez

Pie, Tobillo y Pierna Especialistas de Sur de la Florida

SEGURO

La mayoría de seguros, PPO y Medicare ACEPTADO
Por debajo de Proveedores Preferidos

ADULTO

Aetna (HMO, PPO, POS, EPO)
Avmed (HMO, PPO)
Better Health
Blue Cross/Blue Shield (HMO, PPO)
Cigna (HMO, PPO, POS)
GHI
Humana (PPO, POS, EPO)
Magellan
Medicare
Memorial (HMO, PPO)
Miccosukee
Multiplan
Network Blue (HMO, PPO)
Preferred Choice
Private Health Care System
Seminole Tribe
Tricare
United Health Care (HMO, PPO, POS)

PEDIÁTRICO

Better Health
Molina
Staywell
Sunshine State
Wellcare

TRABAJADORES COMPENSACION

AIG
Corvel
ESIS
FCCI
Gallagher Bassett
Hartford Ins - Specialty Risk
Liberty Mutual
Marriot
Publix Works Comp
Sedgwick
Travelers
US Department of Labor
Zenith Ins. Co.
Zurich American

Llámenos para ver si participamos con su plan

La aceptación de Medicare
La aceptación de la mayoría de HMO y PPO
La aceptación de los seguros de vehículos de motor
La aceptación de remuneración de los trabajadores
Las segundas opiniones y el IME
Cirugía de paciente externo e interno

Citas el mismo día
Visitas de emergencia
Citas de la mañana
Citas por la noche
Cartas de protección, (LOP)
Se habla Español

LOCALIDADES

WESTON

1600 Town Center Blvd. • 954-389-5900

PEMBROKE PINES

17842 NW 2nd St. • 954-430-9901

PLANTATION

220 S.W. 84th Avenue, Suite 102 • 954-720-1530

www.SouthFloridaSportsMedicine.org

@SouthFloridaSportsMedicine @SFLSportsMed

LAS FRACTURAS DE TOBILLO

Robert H. Sheinberg, D.P.M., D.A.B.P.S., F.A.C.F.A.S.

Las fracturas de tobillo se producen cuando uno de los tres huesos en el tobillo (tibia, el peroné y el astrágalo) descansan.

CAUSAS:

- Las fracturas de tobillo por lo general se producen cuando se tuerce el pie excesivamente en una dirección interior o exterior.
- También puede ocurrir debido a una caída en la tensión directa en el conjunta se lleva a cabo con un mínimo de torsión.
- Roturas óseas se asocian casi siempre lesiones de ligamentos alrededor de la articulación del tobillo añadiendo a la inestabilidad.

SÍNTOMAS:

- Inflamación difusa y la decoloración alrededor del tobillo y la pierna, el tobillo y el pie se ven generalmente inmediatamente después de la lesión.
- Por lo general hay dificultades para poner peso sobre el pie y no hay dolor que se difunde alrededor del tobillo.
- El tobillo puede incluso parecer fuera de lugar o ligeramente deformado.

TRATAMIENTO:

- Evaluación y tratamiento inmediato es necesario evitar problemas a largo plazo. Si la ruptura es nondislocado o mínimamente desplazada, una bota corta de yeso puede ser necesario durante 6-8 semanas con o sin el uso de muletas.
- Si se desplaza el descanso puede reducirse suavemente de nuevo en su posición correcta y un yeso aplicado. Esta se llama una reducción cerrada y puede ser necesario poner nuestros pacientes dormidos para llevar a cabo esto. A veces pequeños tornillos o pasadores se colocan cuidadosamente a través de la piel (temporalmente) para mantener la posición reducida hasta la fractura sane.
- Si la fractura es manifiestamente fuera de la alineación, la cirugía es esencial para poner el hueso de nuevo en su posición normal postura. Esto requerirá a menudo pequeñas placas y empulgueras.

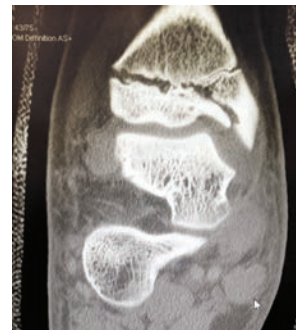
- Algunas fracturas mínimamente desplazadas y porque están en la articulación puede requerir cirugía para prevenir a largo plazo problemas como la artritis.
- Las placas y los tornillos pueden dejarse permanentemente en el tobillo si no hay dolor de ellos. También podrían ser retirados más tarde, después de que la fractura sane.
- La reparación artroscópica guiada de la fractura a través de incisiones pequeñas puede ocasionalmente realizarse.

COMPLICACIONES:

- Se pueden presentar complicaciones si no se tratan las fracturas o si la lesión es en la articulación.
- Estos pueden incluir unión defectuosa (el hueso se cura fuera de lugar), falta de unión (la fractura no se cura) o la consolidación retardada (la fractura es muy lento para sanar)
- Artritis
- La inestabilidad en el tobillo.
- Hinchazón persistente, rigidez y un dolor crónico en la articulación del tobillo suelen estar presentes si el área ha sanado mal.
- Puede ser necesario estimuladores óseos para ayudar en la curación proceso si la fractura es de lenta curación.

PRONÓSTICO:

- El pronóstico suele ser excelente si se detecta a tiempo de la lesión y se trata inmediatamente.
- La terapia física se utiliza después de la operación para recuperar la amplitud de movimiento, la fuerza y la estabilidad de nuevo a la articulación del tobillo.
- Si el dolor crónico se desarrolla en la cirugía de la articulación, artroscopia para limpiar la articulación puede proporcionar un gran alivio del dolor, rigidez e hinchazón en la región de la articulación.
- Si el cartilago subyacente se ha lesionado, esto también puede ser dirigida por artroscopia (microfractura o biocartilago trasplante) para proporcionar un retorno completo a los deportes y actividades vida de todos los días.
- Cuando la inestabilidad está presente, reparación de ligamentos permiten completa volver a practicar deportes.



Intramalleolar Triplane Fractura (Preop)



Intramalleolar Triplane Fractura (Postop)



Pediátrica Tibia Distal Fractura (Preop)



Pediátrica Tibia Distal Fractura (Postop)



Triplane Fractura De Tobillo (Preop)



Triplane Fractura De Tobillo (Postop)



Fractura De Estrés Medial Maléolo (Preop)



Fractura De Estrés Medial Maléolo (Postop)



Pediátrica Tillaux Fractura (Preop)



Pediátrica Tillaux Fractura (Postop)



Fractura Del Peroné (Preop)



Fractura Del Peroné (Postop) (Mínimamente Invasiva)



Pediátrica Medial Maléolo Fractura (Preop)



Pediátrica Medial Maléolo Fractura (Postop)



Bimaleolares Tobillo Fractura (Preop)



Bimaleolares Tobillo Fractura (Postop)